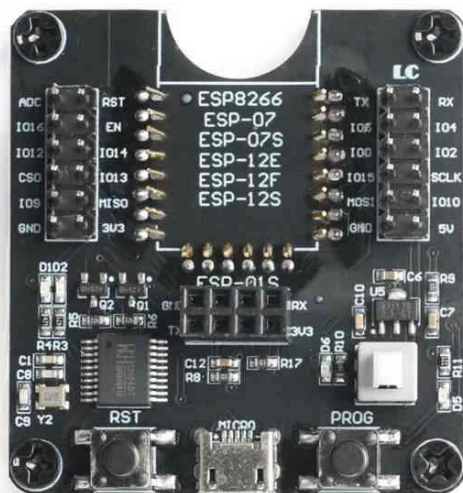


Datenblatt

Artikel RBS16533

ESP8266 Programmer/Debugger



Inhaltsverzeichnis

Sicherheitshinweise	1
Beschreibung	2
Details	2
Tastenbelegung	2
Anleitung.....	3

Sicherheitshinweise

1. Stromversorgung sicherstellen

Vergewissern Sie sich, dass der Programmierer und alle angeschlossenen Geräte korrekt und stabil mit Strom versorgt sind. Eine unzureichende Stromversorgung kann zu Fehlfunktionen oder Beschädigungen führen.

2. Statische Entladungen vermeiden

Arbeiten Sie in einer antistatischen Umgebung, um Schäden durch elektrostatische Entladungen (ESD) zu vermeiden. Verwenden Sie gegebenenfalls ein antistatisches Armband oder eine Antistatikmatte.

3. Kabelverbindungen überprüfen

Achten Sie darauf, dass alle Kabel fest und richtig angeschlossen sind. Ein falscher Anschluss kann den Programmierer, das Modul oder den Computer beschädigen.

4. Komponenten nicht berühren

Berühren Sie während des Betriebs keine Bauteile des Programmierers oder des angeschlossenen Moduls, um ungewollte Kurzschlüsse oder Fehlfunktionen zu vermeiden.

5. Temperaturüberwachung

Der Programmierer und das Modul können sich während des Betriebs erwärmen. Achten Sie darauf, dass die Geräte auf einer hitzebeständigen Oberfläche stehen und genügend Belüftung haben, um eine Überhitzung zu vermeiden.

6. Firmware und Software überprüfen

Verwenden Sie nur offiziell bereitgestellte Firmware und Software, um Kompatibilitätsprobleme und mögliche Schäden zu vermeiden. Überprüfen Sie vor jedem Update, ob die Versionen für Ihre Hardware geeignet sind.

7. Nicht unbeaufsichtigt lassen

Lassen Sie den Programmierer während des Betriebs nicht unbeaufsichtigt, um schnell auf eventuelle Fehler oder ungewöhnliche Zustände reagieren zu können.

8. Richtige Brennparameter einstellen

Stellen Sie sicher, dass die korrekten Parameter (Spannung, Frequenz usw.) konfiguriert sind, bevor Sie den Brennvorgang starten. Falsche Einstellungen können zu Fehlfunktionen und Beschädigungen führen.

9. Software-Fehlermeldungen beachten

Achten Sie auf mögliche Fehlermeldungen des Programmierertools und beenden Sie den Brennvorgang bei Fehlern sofort. Überprüfen Sie die Einstellungen und das angeschlossene Modul, bevor Sie den Vorgang erneut starten.

10. Umgang mit Fehlfunktionen

Bei einer Fehlfunktion oder einem unerwarteten Verhalten sollten Sie den Programmierer und das angeschlossene Modul sofort vom Stromnetz trennen und die Konfiguration sowie die Verbindungen überprüfen.

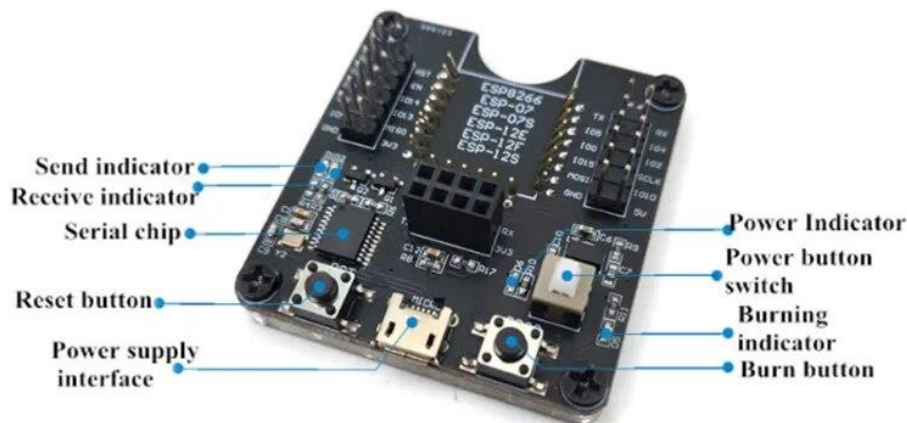
Beschreibung

Mit diesem Breakout-Board können Sie Firmwares downloaden, flashen und debuggen. Geeignet für ESP-12S ESP-12E ESP-12F ESP-07 ESP-07S ESP-01 ESP-01S und weitere Module mit ESP8266 Chip. Sämtliche Pins sind zum einfachen Verbinden mit Stiftleisten ausgeführt.

Details

- Geeignet für ESP8266 Boards z.B. ESP-12S ESP-12E ESP-12F ESP-07 ESP-07S ESP-01 ESP-01S
- USB Micro Buchse
- AN- / AUS- Schalter zur Spannungsversorgung
- Status LED
- Spannungsversorgung
- UART Aktivitätsanzeige
- RST Taster
- PROG / Flash Taste
- AMS1117 3.3V Spannungskonverter
- CP2102 USB TTL Konverter

Tastenbelegung



Anleitung

1. **Treiber für CP2102 Serienchip installieren**
Laden Sie den Treiber für den CP2102 Serienchip passend zu Ihrem Betriebssystem herunter und installieren Sie ihn.
[\[Treiber Download-Link\]](#)
2. **FLASH-Download-Tool ESPFLASHDOWNLOADTOOL herunterladen**
Laden Sie das offizielle FLASH-Download-Tool "ESPFLASHDOWNLOADTOOL" herunter und installieren Sie es.
[\[Tool Download-Link\]](#)
3. **Automatischer Firmware-Download**
 - Verbinden Sie das Modul per USB-Kabel mit dem Computer, um es mit Strom zu versorgen.
 - Schalten Sie das Modul ein. Drücken Sie hierzu den On/Off-Schalter.
 - Öffnen Sie das FLASH-Download-Tool und konfigurieren Sie die erforderlichen Brennparameter.
 - Klicken Sie auf **START**, um den Firmware-Download zu beginnen. Der Brennvorgang wird gestartet; das Tool setzt den Downloader automatisch zurück und versetzt das Modul in den Brennmodus.
4. **Manueller Firmware-Download**
 - Verbinden Sie das Modul per USB-Kabel mit dem Computer, um es mit Strom zu versorgen.
 - Schalten Sie das Modul ein. Drücken Sie hierzu den On/Off-Schalter.
 - Öffnen Sie das FLASH-Download-Tool und konfigurieren Sie die erforderlichen Brennparameter.
 - Halten Sie die **Prog-Taste** am Modul gedrückt, drücken Sie kurz die **Reset-Taste** und klicken Sie dann auf **START**, um den Firmware-Download zu starten.
Der Brennvorgang kann nun beginnen.

Hinweise:

- Stellen Sie sicher, dass alle Schritte genau befolgt werden, um eine reibungslose Installation zu gewährleisten.