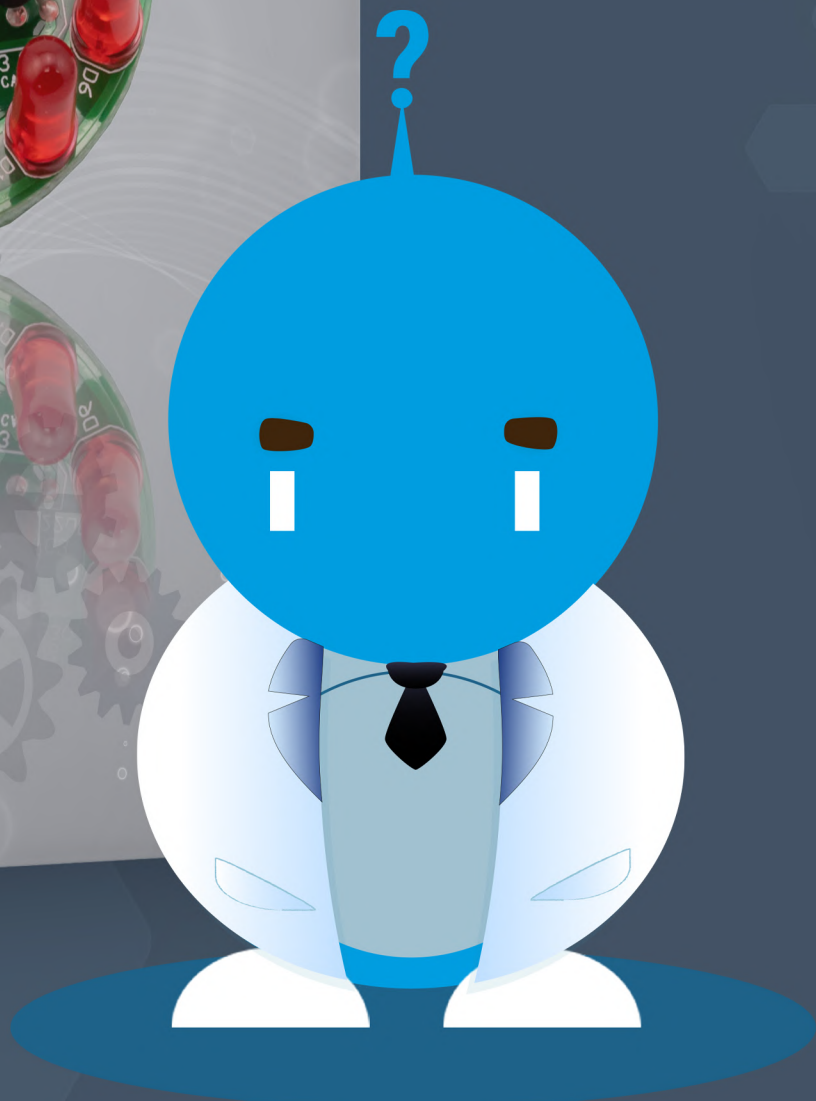


BAUANLEITUNG

Bausatz LED-Lauflicht zum Löten (Rot)



Beschreibung.....	2
Details.....	2
Empfohlenes Werkzeug.....	2
Stückliste.....	2
Schaltplan.....	3
Bestückungsplan	3
Hinweise zum Zusammenbau.....	3
Lötanleitung als Video.....	4
Lötanleitung.....	4

Beschreibung

Kleiner LED Lauflicht Bausatz zum Lötten üben. Das Lauflicht verfügt über 12 LEDs die im Kreis blinken und ist sehr einfach zu löten. Es werden nur Bauteile mit Durchsteckmontage verwendet, die sich besonders für Lötanfänger eignen. Auf schwierig zu lötende SMD-Bauteile wird komplett verzichtet.

Details

- Versorgungsspannung: DC 5V
- PCB-Durchmesser: 4 cm

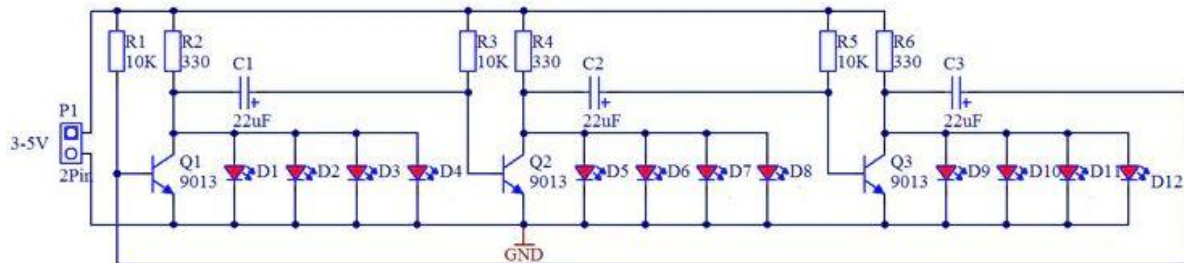
Empfohlenes Werkzeug

- Seitenschneider
- Regelbare Lötstation / LötKolben
- Lötzinn
- Dritte Hand

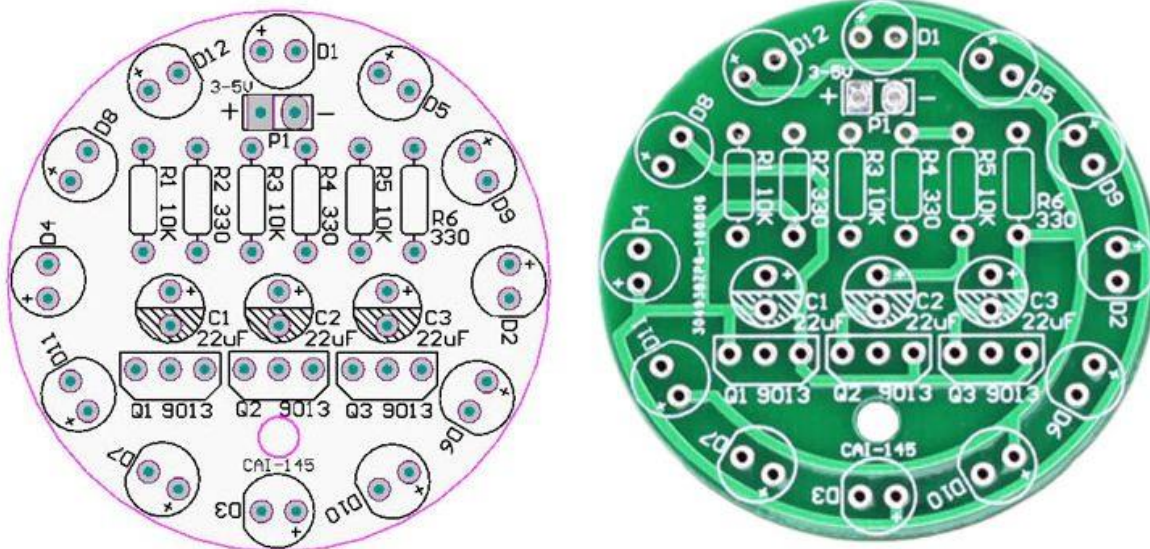
Stückliste

Bauteil	Wert/Typ	Anzahl	Bezeichnung
LED	5mm	12	D1-D12
Transistor	S9013	3	Q1-Q3
Kondensator	22uF	3	C1-C3
Stiftleiste	2 Pin	1	P1
Widerstand	10k Ohm (Braun-Schwarz- Schwarz-Rot- Braun)	3	R1, R3, R5
Widerstand	330 Ohm (Orange-Orange- Schwarz-Schwarz- braun)	3	R2, R4, R6
Platine	PCB	1	

Schaltplan

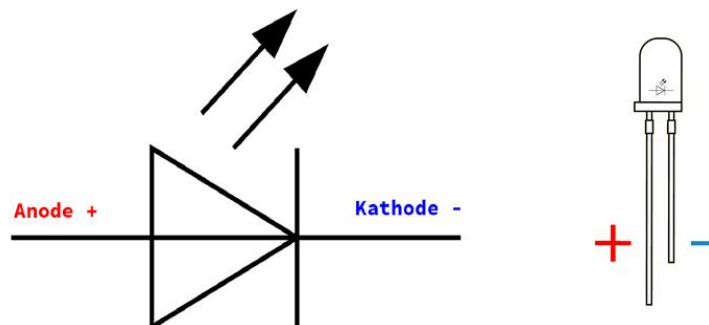


Bestückungsplan



Hinweise zum Zusammenbau

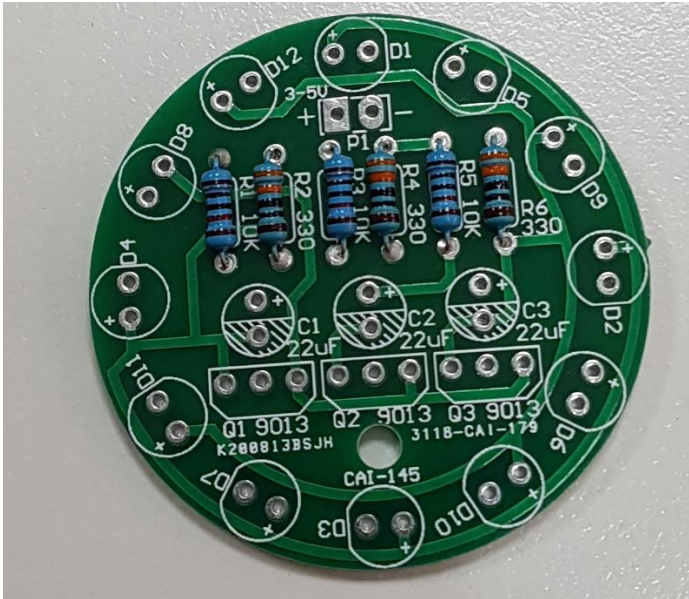
- Anschlussrichtung der Dioden beachten!



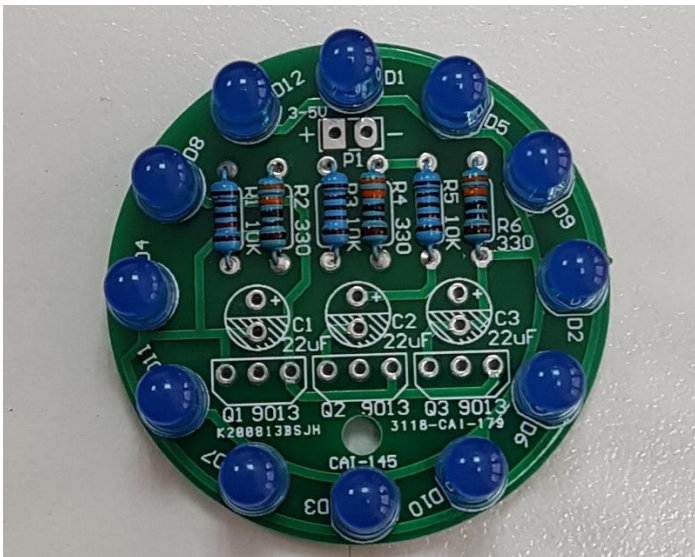
Bitte die Polung der LED beachten: Langes Beinchen Anode (+), kurzes Beinchen Kathode (-)

- Bei den Kondensatoren ist die gestrichelte Seite mit dem kurzen Bein Minus.

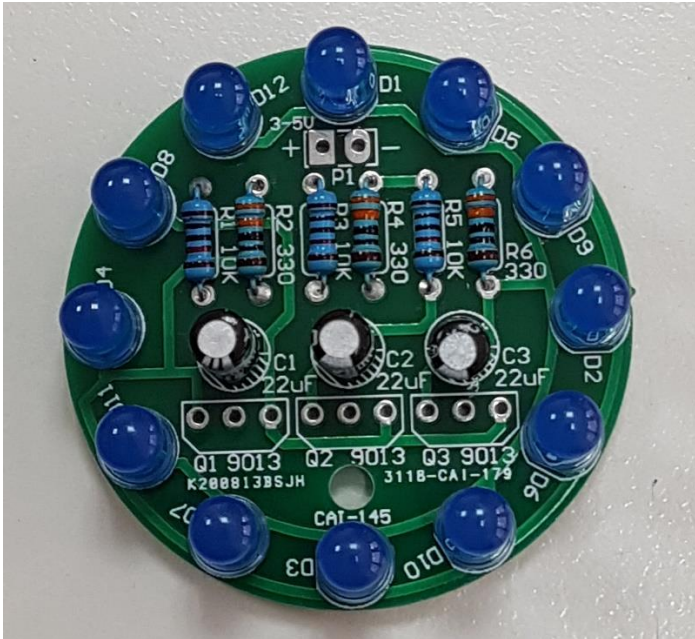
2. 330 Ohm Widerstände anlöten R2, R4, R6



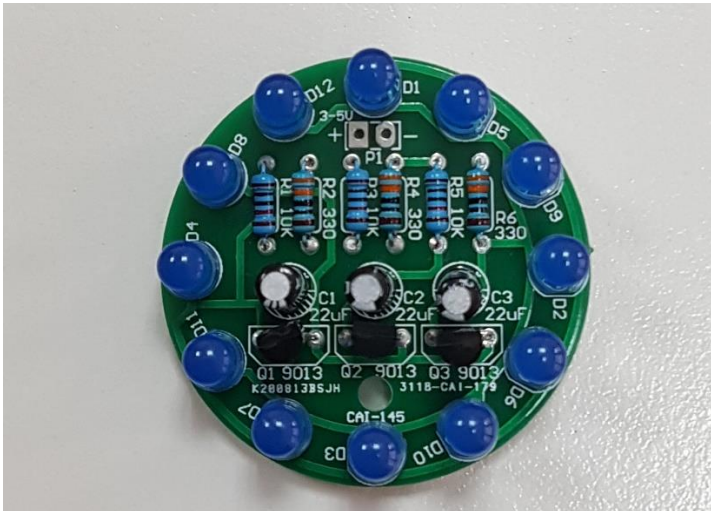
3. LEDs anlöten D1-D12



4. Kondensatoren anlöten C1-C3



5. Transistoren anlöten Q1-Q3



6. Stiftleiste auf der Rückseite anlöten

