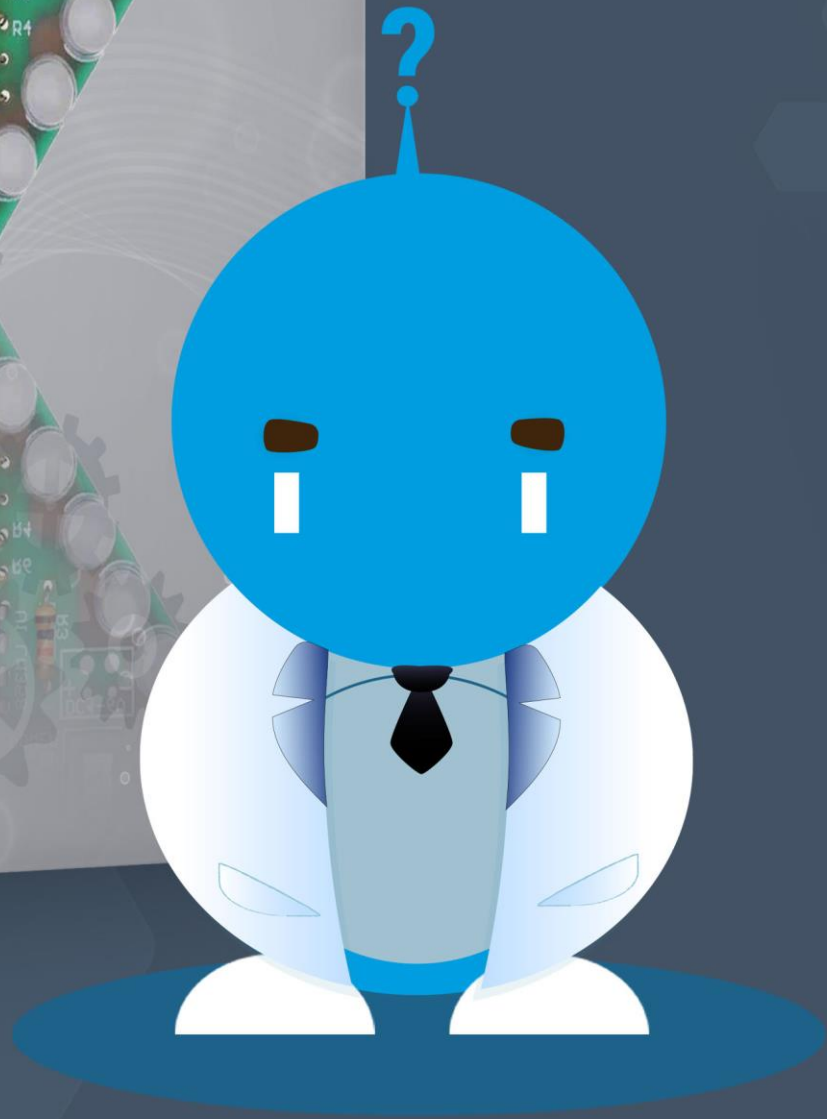
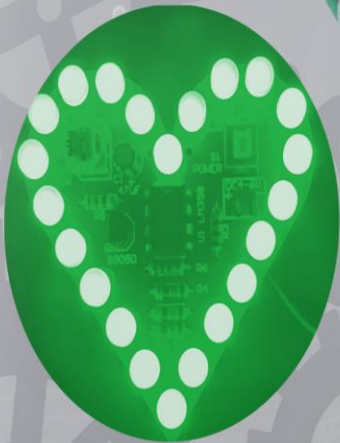
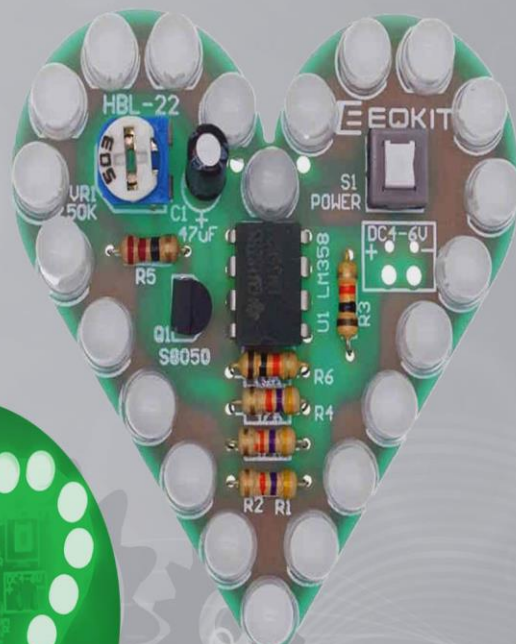


BAUANLEITUNG

Bausatz Pulsierendes LED Herz (Grün)



Inhaltsverzeichnis

| | |
|---------------------------------|---|
| Beschreibung..... | 1 |
| Details..... | 1 |
| Empfohlenes Werkzeug..... | 1 |
| Stückliste..... | 2 |
| Schaltplan..... | 3 |
| Hinweise zum Zusammenbau..... | 3 |
| Videoanleitung auf Youtube..... | 4 |
| Lötanleitung..... | 4 |

Beschreibung

Entdecke das Pulsierende LED-Herz Bausatz, perfekt für alle Bastler und Elektronik-Enthusiasten. Dieser Bausatz ermöglicht es dir, ein einzigartiges und blinkendes LED-Herz zu bauen, indem du einfach die Komponenten zusammenlötetest. Ideal für Anfänger und Fortgeschrittene, da alle erforderlichen Teile und Anweisungen enthalten sind. Zeige deine Liebe zu Technik und lass dein Herz höher schlagen, indem du dein eigenes Pulsierendes LED-Herz bauen. Kaufe jetzt und starte dein nächstes Projekt!

Als Stromversorgung eignet sich ein 4x AA-Batteriefach oder eine 5V Spannungsquelle (nicht im Lieferumfang enthalten).

Achtung: Bitte beachten Sie, dass Grundkenntnisse in Löten und Elektronik erforderlich sind, um diesen Bausatz erfolgreich zusammenzubauen.

Bei diesem Produkt handelt es sich um einen Elektronik-Bausatz der noch zusammengebaut werden muss. Im Bausatz sind alle benötigten Platinenbauteile enthalten.

Details

- Betriebsspannung: DC 4-6V
- Schwierigkeit: Einfach
- Abmessungen der Platine: 50,7 x 50,7mm
- Gewicht: ca. 13g

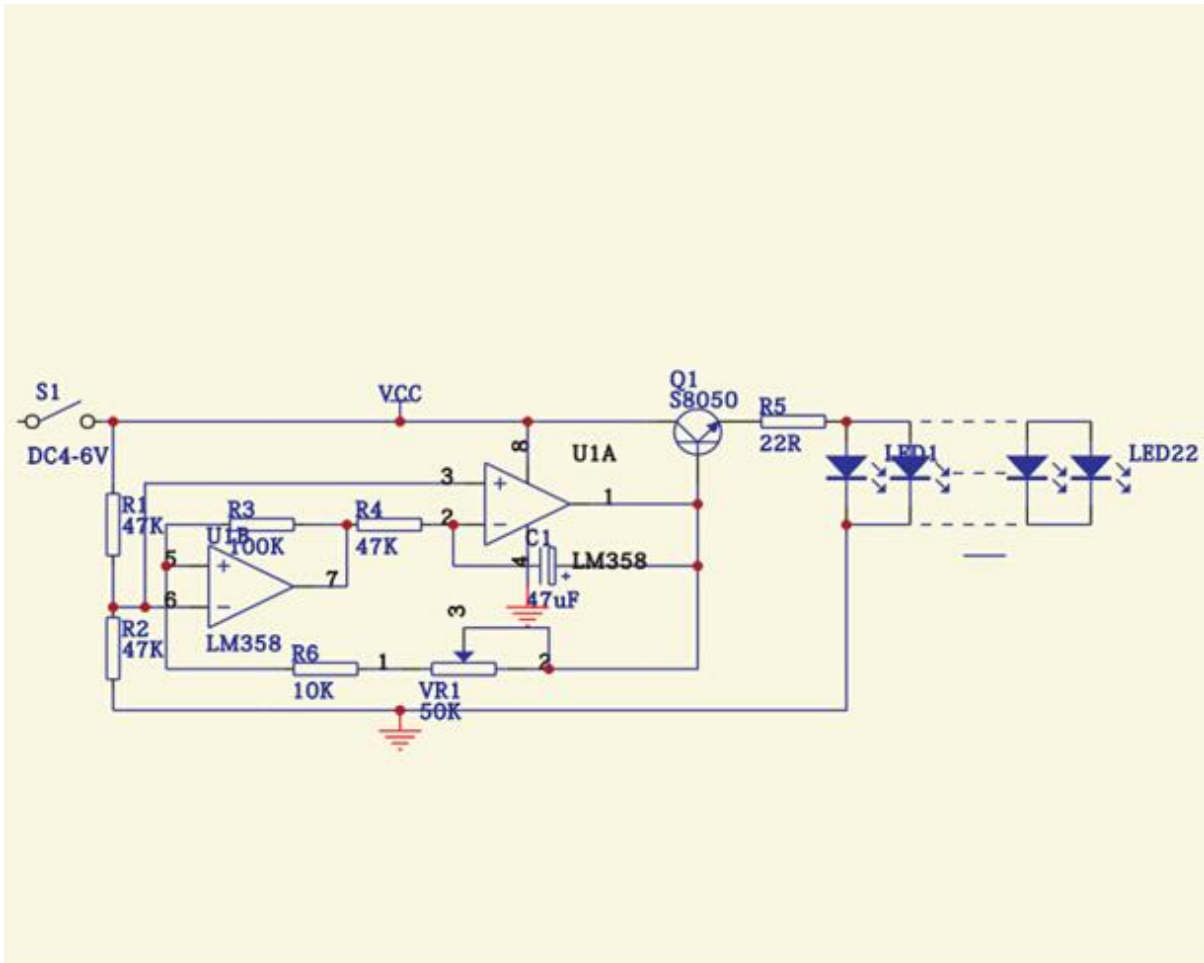
Empfohlenes Werkzeug

- Seitenschneider
- Regelbare Lötstation / LötKolben
- Lötzinn
- Dritte Hand

Stückliste

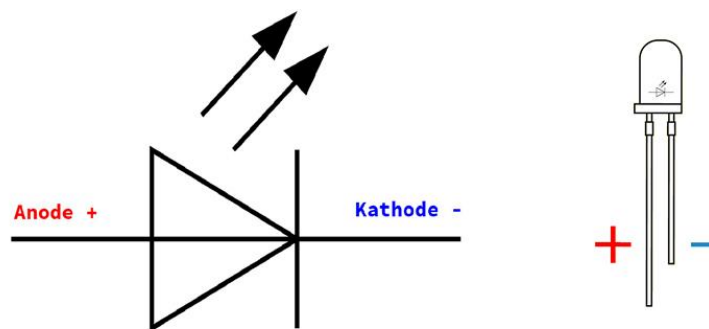
| Bauteil | Wert/Typ | Anzahl | Bezeichnung |
|--|----------|--------|-------------|
| Widerstand (Rot-Rot-Schwarz-Gold) | 22 Ohm | 1 | 22R |
| Widerstand (Braun-Schwarz-Orange-Gold) | 10K | 1 | 10K |
| Widerstand (Gelb-Lila-Orange-Gold) | 47K | 3 | 47K |
| Widerstand (Braun-Schwarz-Gelb-Gold) | 100K | 1 | 100K |
| LED | 5mm | 22 | |
| Kondensator | 47uF | 1 | C1 |
| Transistor | S8050 | 1 | Q1 |
| IC | LM358 | 1 | U1 |
| Schalter | Power | 1 | S1 |
| Potentiometer | 50K | 1 | VR1 |

Schaltplan



Hinweise zum Zusammenbau

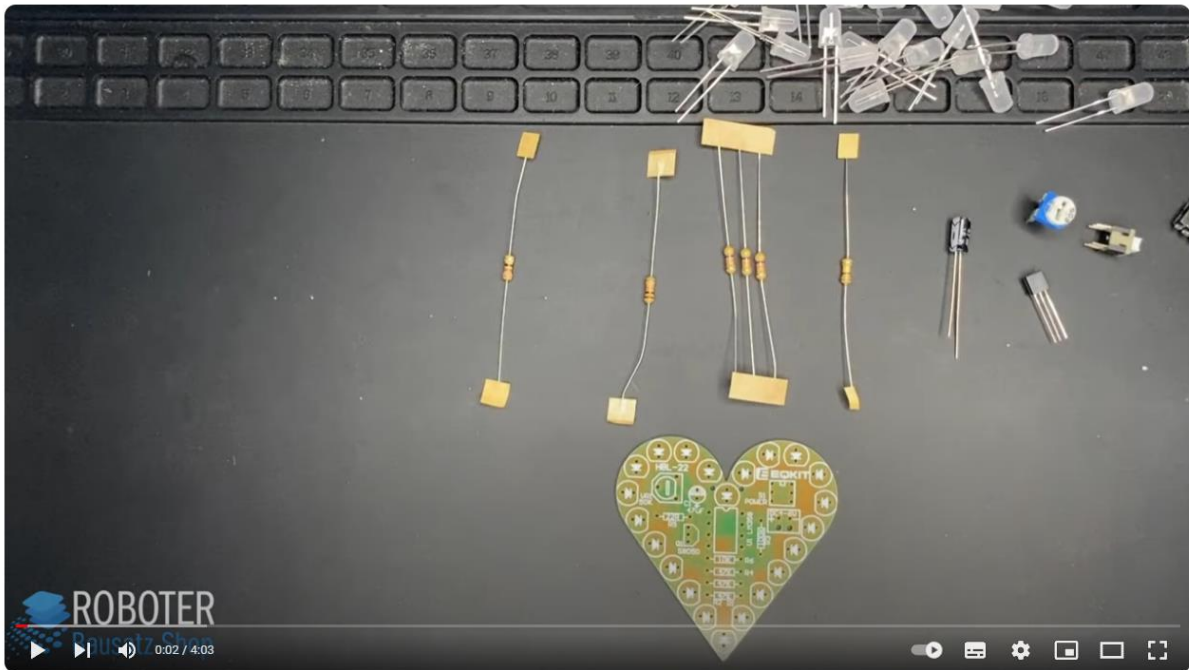
- Anschlussrichtung der Dioden beachten!



Bitte die Polung der LED beachten: Langes Beinchen Anode (+), kurzes Beinchen Kathode (-)

- Der IC besitzt eine runde Kerbe, die die Anschlussrichtung zeigt.
- Bei den Kondensatoren ist die gestrichelte Seite mit dem kurzen Bein Minus.

Videoanleitung auf Youtube

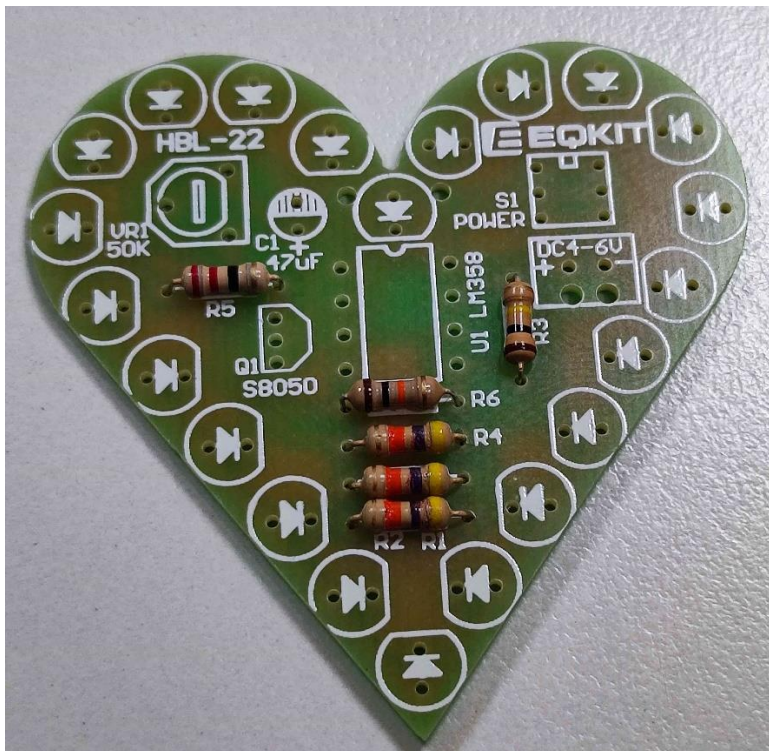


Lötanleitung Bausatz: Pulsierendes LED Herz

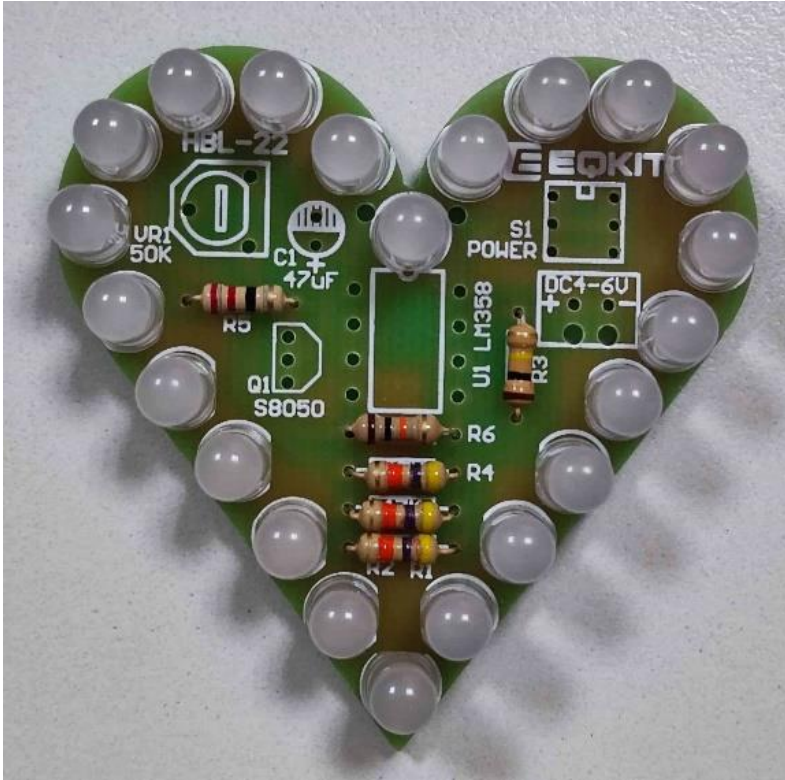
Link zu <https://www.youtube.com/watch?v=o1W2lVi210>

Lötanleitung

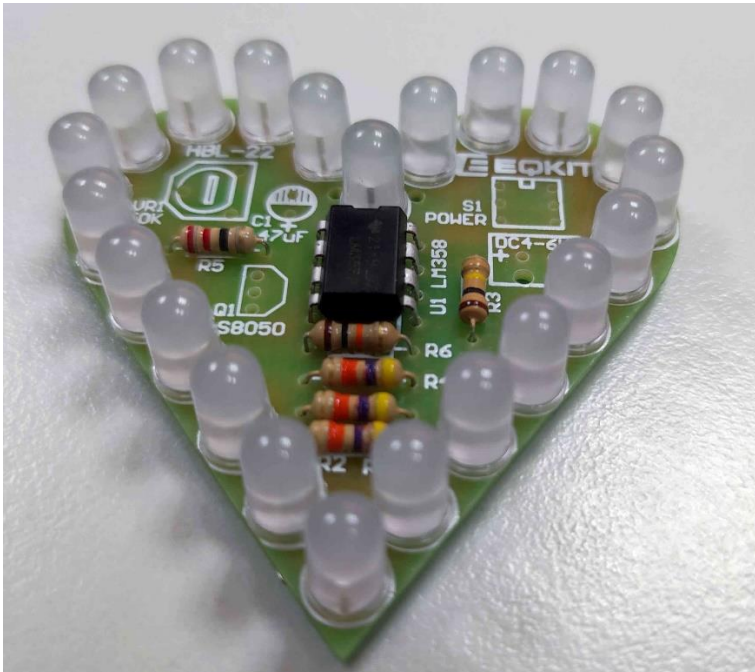
1. Widerstände anlöten



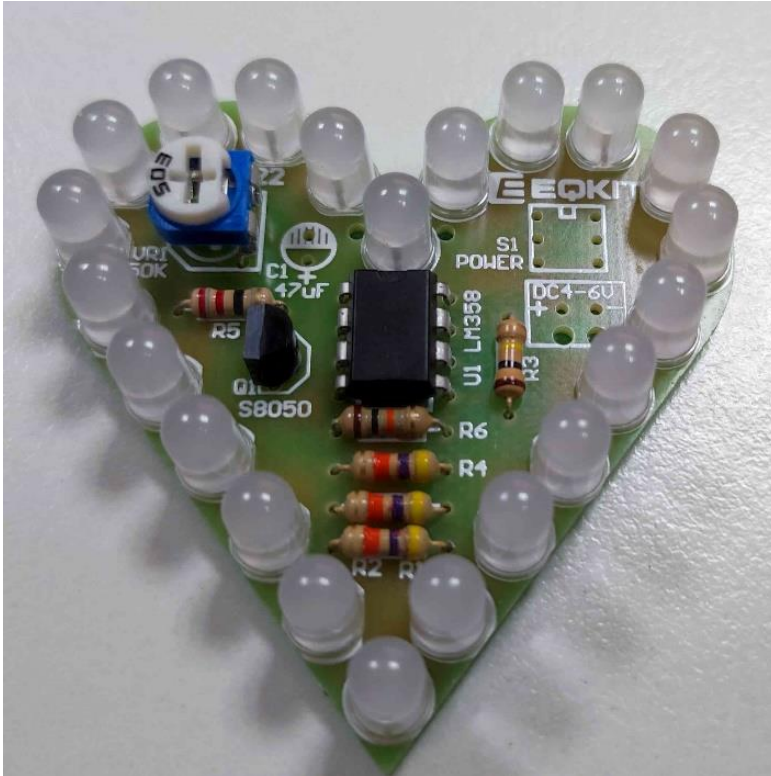
2. LEDs anlöten



3. IC LM358 anlöten

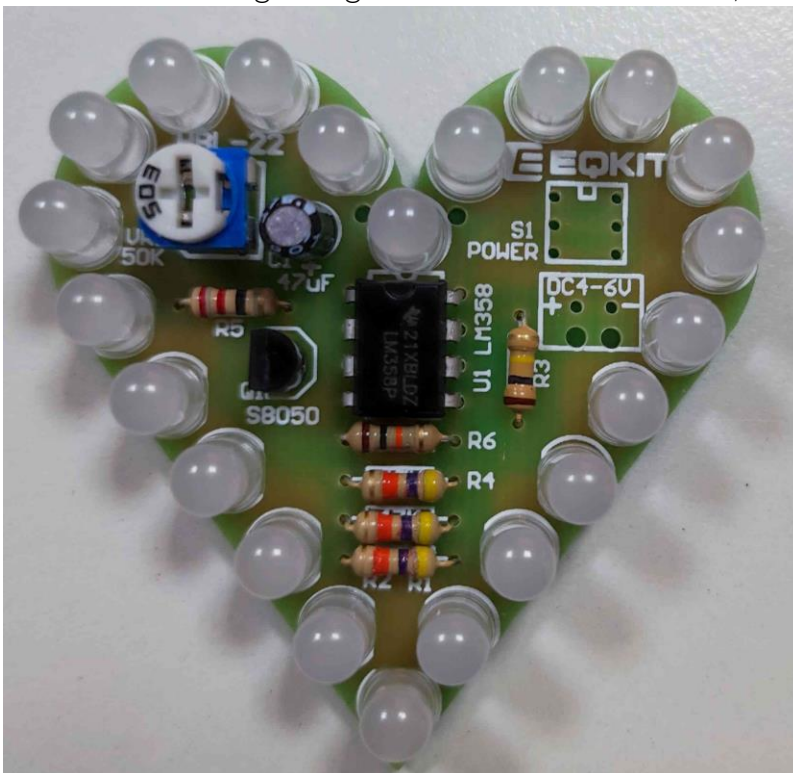


4. Potentiometer und Transistor anlöten

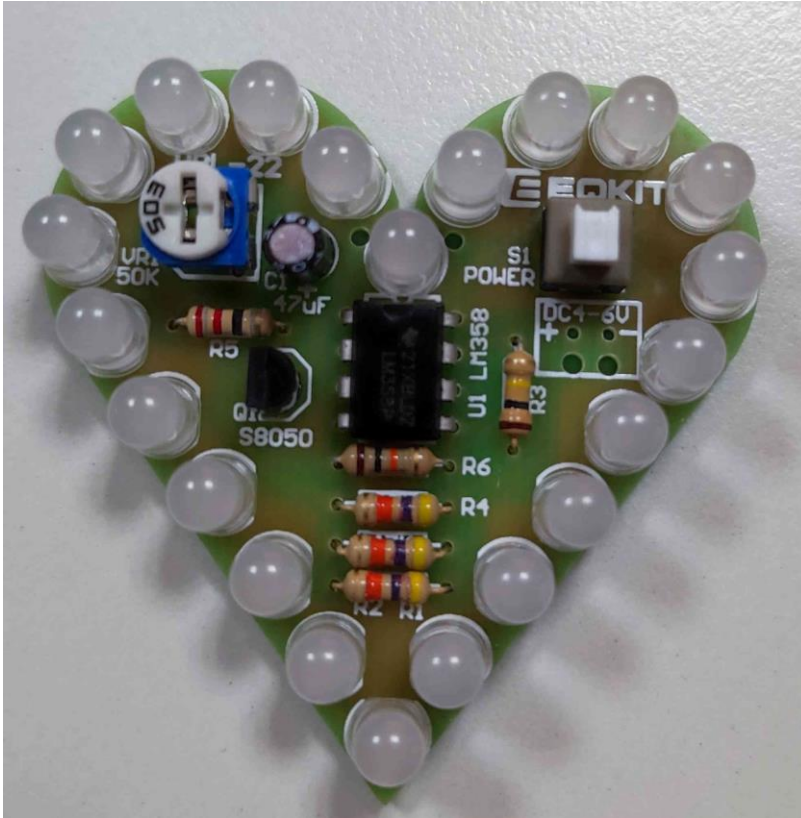


5. Kondensator anlöten

Anschlussrichtung: Die gestrichelte Seite ist Minus, das Lange Bein ist Plus.



6. Schalter anlöten



7. Stromquelle durchfädeln und anlöten

