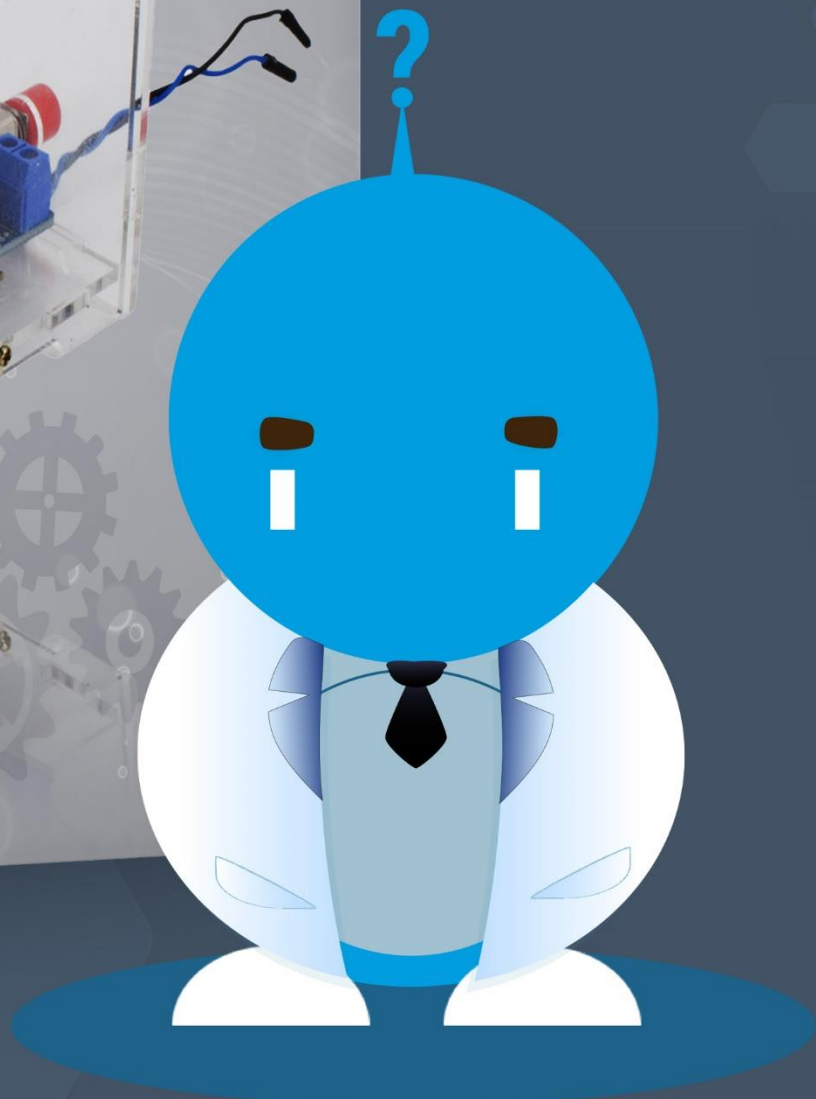
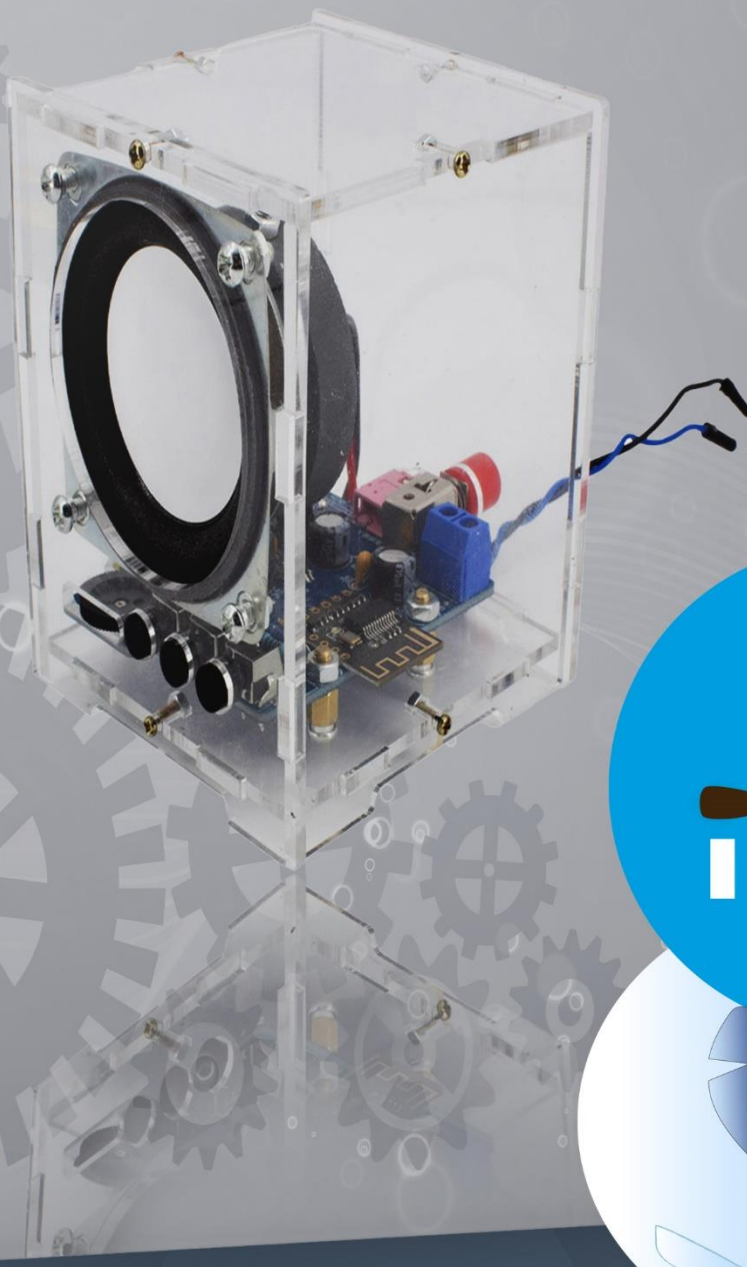


BEDIENUNGSANLEITUNG

Bausatz DIY Bluetooth Lautsprecher Box



Beschreibung.....	1
Details.....	1
Empfohlenes Werkzeug.....	1
Stückliste.....	2
Schaltplan.....	3
Hinweise zum Zusammenbau.....	3
Lötanleitung.....	3
Montageanleitung Gehäuse.....	9

Beschreibung

Mit dem Bluetooth Lautsprecher Bausatz mit der Modellbezeichnung HU-009, können Sie sich Ihre eigene Mini-Lautsprecherbox mit einer Größe von 70x70x83mm bauen. Der Bausatz enthält alle notwendigen Bauteile.

Dieser Bausatz ist ideal für diejenigen, die gerne basteln und ihre eigenen Lautsprecher bauen möchten. Die Montage des Bausatzes ist mit einfachen Lötkenntnissen zu bewältigen. Mit dem mitgelieferten Audio-Kabel und USB-Netzteil-Kabel können Sie Ihr Smartphone oder andere Geräte mit dem Lautsprecher verbinden und Ihre Lieblingsmusik genießen.

Der Bausatz wird in Einzelteilen geliefert und erfordert eine Montage. Mit seinem schlanken und eleganten Design wird diese Bluetooth Lautsprecher Box in jeder Umgebung großartig aussehen und ist ein perfektes Geschenk für Musikliebhaber.

Details

- 2-Zoll-3W-Verstärkereinheit
- HT6872 Audioverstärker
- Acryl-Gehäuse
- Netzschalter
- Bluetooth-Schalter
- Up- und Down-Musikfunktion
- Spektrum-Funktion
- LEDs

Empfohlenes Werkzeug

- Seitenschneider
- Regelbare Lötstation / LötKolben
- Lötzinn
- Dritte Hand

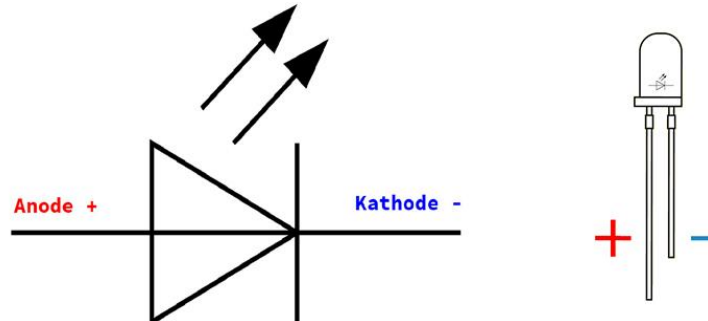
Stückliste

Bauteil	Wert/Typ	Anzahl	Bezeichnung
Keramikkondensator	104	4	C1, C9, C10, C17
Elektrolytkondensator	1uF	2	C2, C7
Elektrolytkondensator	10uF	2	C3, C6
Elektrolytkondensator	470uF	2	C4, C6
LED	5mm rot	1	D5
LED	5mm grün	1	D4
LED	5mm blau	3	D1, D2, D3
Taster	horizontal	3	K1, K2, K3
Tasterkappe	schwarz	3	K1, K2, K3
Audiobuchse	3.5mm	1	P1
M18 Bluetoothmodul		1	P4
Widerstand	12K	2	R1, R7
Widerstand	330 Ohm	1	R3
Widerstand	10K	2	R4, R5
Widerstand	33K	1	R6
Potentiometer	50K (503)	1	RP1
Potentiometer	Blau/weiss 10k (103)	1	RP2
Schalter	einrastend	1	S1
Schalterkappe	rot	1	S1
Verstärker IC	HT6872	1	U1
LED-Treiber	KA2284	1	U2
Lautsprecher	4 Ohm 3W	1	
USB-Kabel		1	
Audiokabel		1	
PCB			
Gehäuse + Schrauben		1	

Schaltplan

Hinweise zum Zusammenbau

- Anschlussrichtung der Dioden beachten!

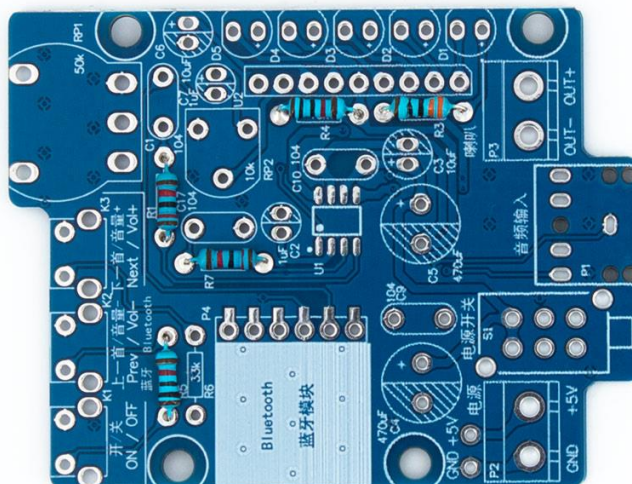


Bitte die Polung der LED beachten: Langes Beinchen Anode (+), kurzes Beinchen Kathode (-)

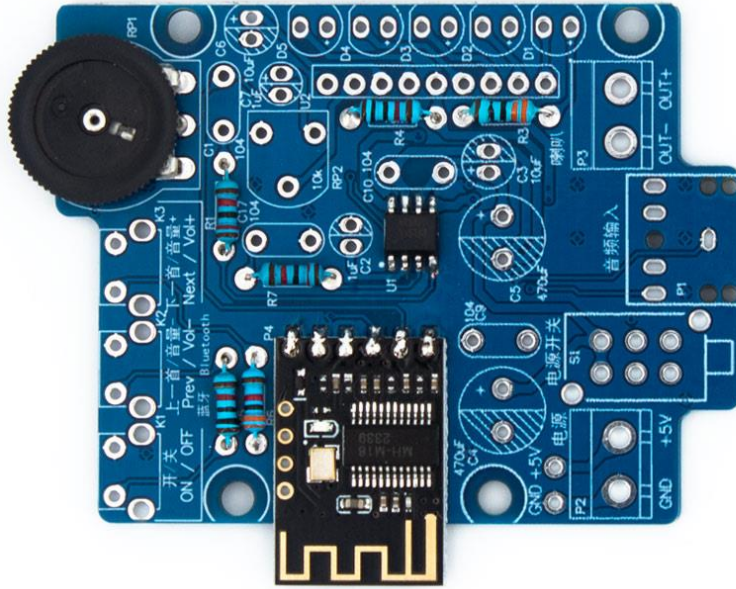
- Der IC und dessen Sockel besitzen eine runde Kerbe, die die Anschlussrichtung zeigt.
- Beim Buzzer ist das lange Beinchen +.
- Bei den Kondensatoren ist die gestrichelte Seite mit dem kurzen Bein Minus.

Lötanleitung

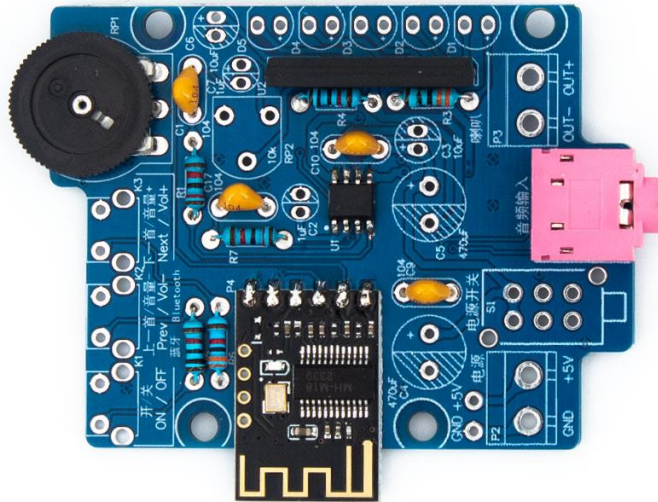
1. Widerstände anlöten



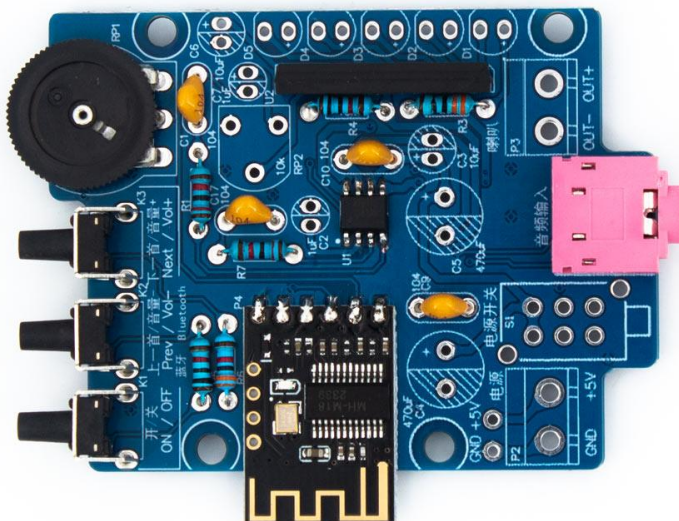
2. Audioverstärker IC, Bluetooth Modul und Potentiometer anlöten.
Achtung: Ausrichtung vom IC beachten!



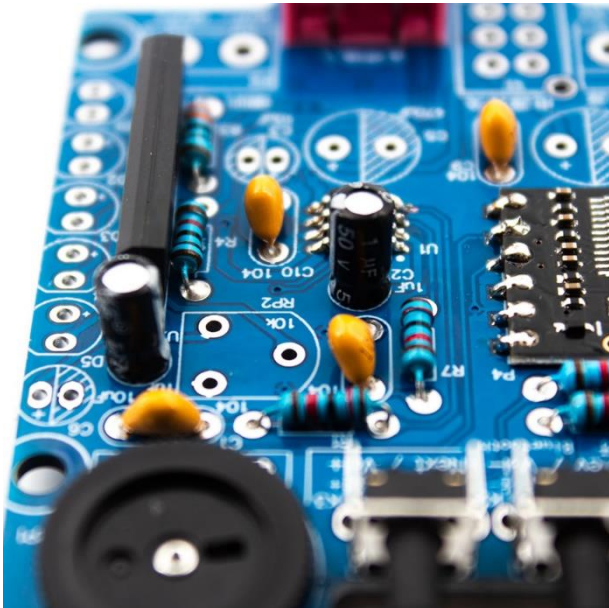
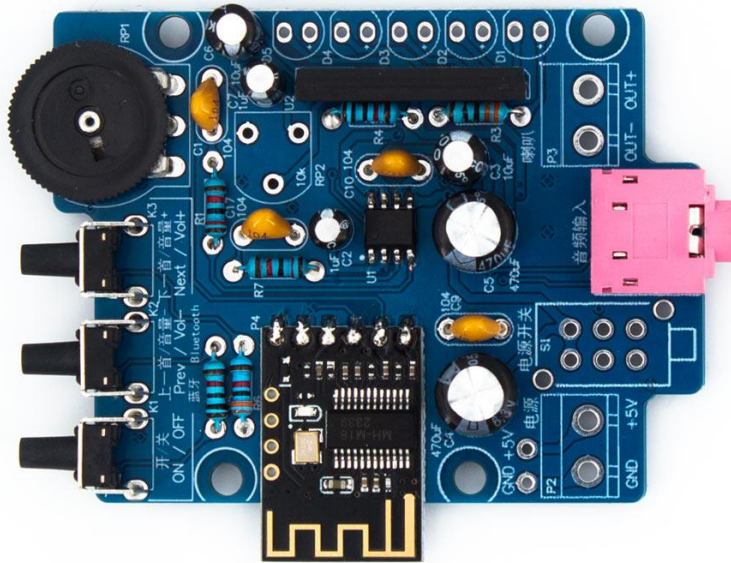
3. Keramikkondensatoren, LED-Treiber IC und Audiobuchse anlöten



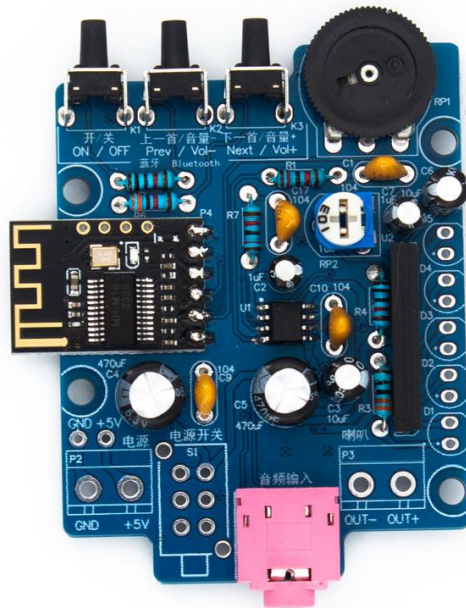
4. Taster anlöten



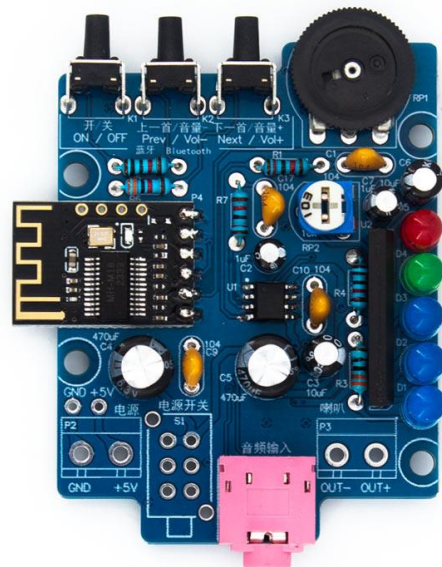
5. Elektrolyt-Kondensatoren anlöten. **Achtung:** Polarität beachten! Die gestrichelte Seite ist Minus, das lange Beinchen ist Plus.



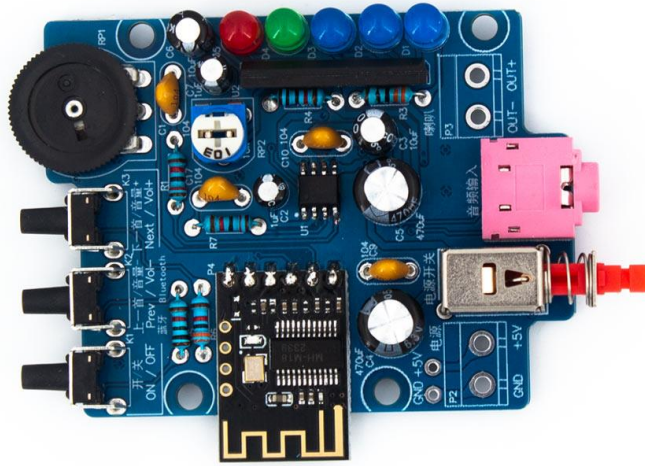
6. Potentiometer anlöten



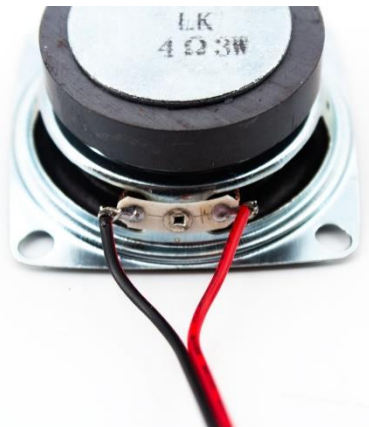
7. LEDs anlöten. Achtung: Polarität beachten!



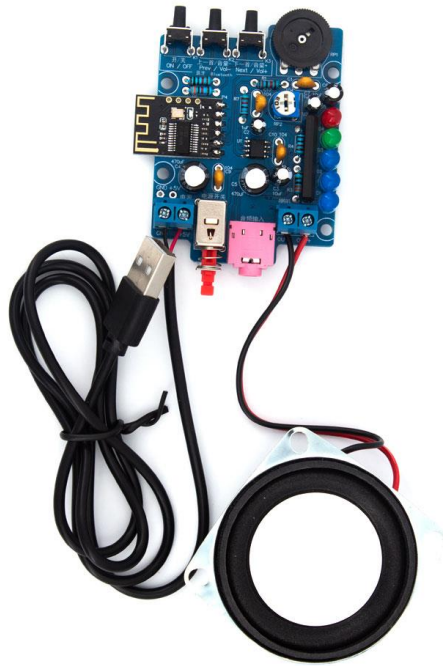
8. An/Ausschalter anlöten.



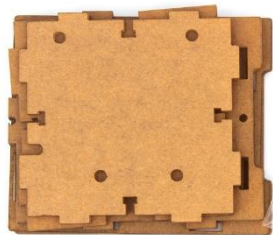
9. Lautsprecherkabel anlöten



10. Schraubklemmen anlöten und anschließend Komponenten anschließen.



Montageanleitung Gehäuse



FOLIE ENTFERNEN

